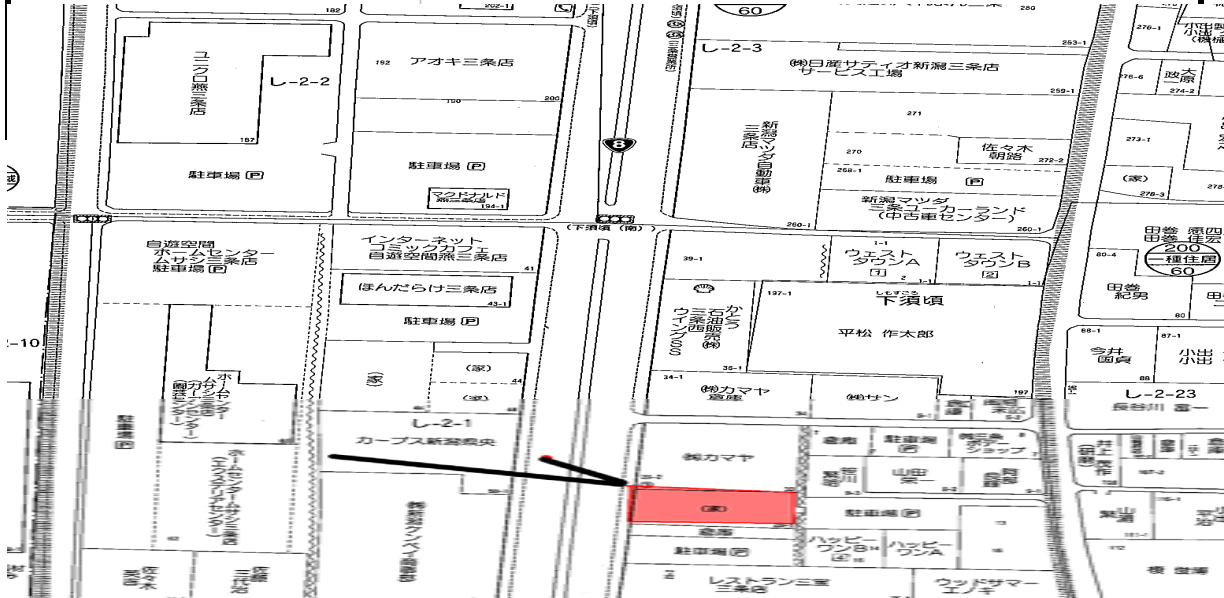
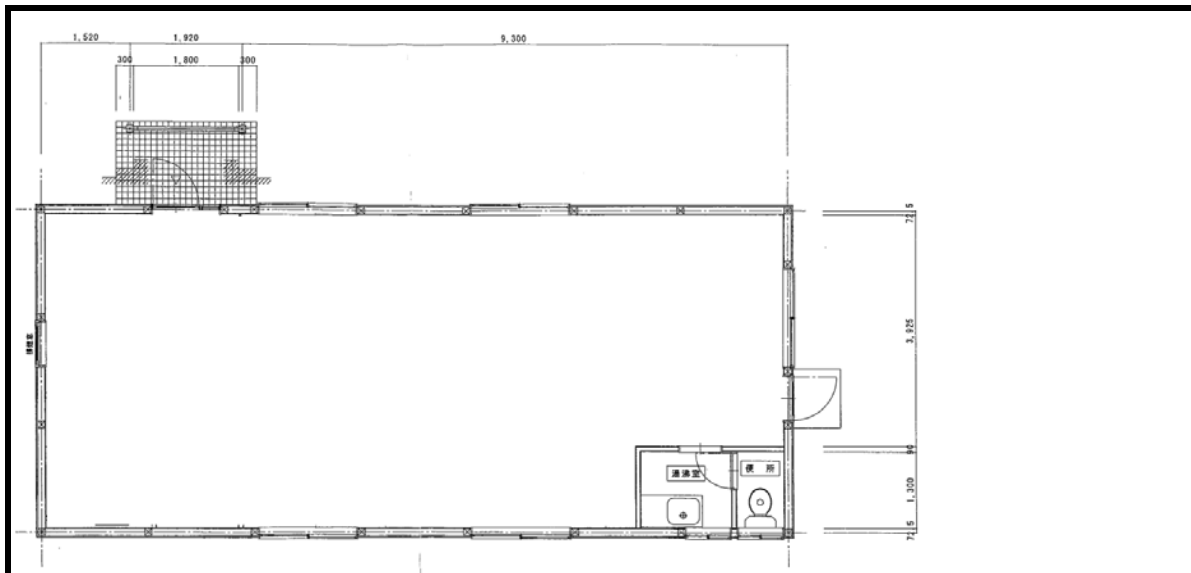


貸テナント

旧 武富士
国道8号線沿い



所在地	三条市下須頃28
占有面積	69.56㎡(21.04坪)
賃料	250,000円+消費税
敷金	相談
礼金	
仲介手数料	賃料の1ヶ月分+消費税
設備	洋式水洗トイレ 電気湯沸かし器
駐車場	敷地内16台駐車可
備考	敷地650.76㎡(196.85坪)

新潟県知事(6)第3203号 〒955-0063 新潟県三条市神明町2番1号

株式会社 ユタカ不動産

TEL 0256-35-5825
FAX 0256-34-5973
URL <http://www.yutakafudousan.com>